



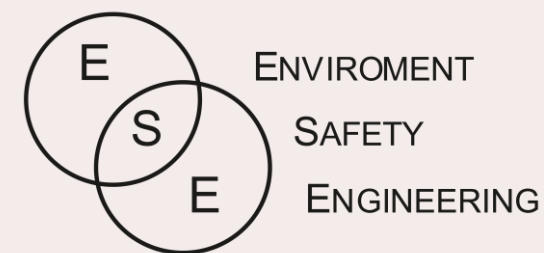
Enviroment & Safety Engineering Srl

Ing. Manfrin Ivano

PROGETTAZIONE

CORSI DI FORMAZIONE

CONSULENZA



Chi siamo...

ENVIROMENT & SAFETY ENGINEERING SRL

nasce nel 2007 ad opera dell'Ing. Ivano Manfrin.

Da allora si occupa a livello europeo di **certificazione macchine ed impianti, consulenza e formazione sulla salute e sicurezza nei luoghi di lavoro, sistemi di gestione aziendale, analisi e misurazioni ambientali, analisi di rischio e diagnosi energetiche.**



Certificazione

Dal 2018 è stato implementato un sistema di gestione per la qualità secondo la norma internazionale UNI EN ISO 9001 con il seguente scopo:

« consulenza in materia di sicurezza sul lavoro, ambiente e qualità, progettazione ed erogazione di corsi di formazione in materia di sicurezza sul lavoro, misurazioni relative all' idoneità degli ambienti di lavoro e delle attrezzature da lavoro, progettazione di impianti per la produzione di energia elettrica e calore da fonti energetiche alternative e rinnovabili ».

Accreditamento

Dal 2013 Ente di Formazione Accreditato dalla Regione Piemonte (Certificato n. 1195/001).

Si offrono percorsi formativi di tipo aziendale ed interaziendale, sia in presenza che in modalità on-line sincrona ed E-learning.



Lo staff

Lo staff si compone di **consulenti** con specializzazioni complementari, che vantano anni di esperienza sul campo.

Professionisti qualificati sulla base di un adeguato grado di istruzione, abilità, esperienza ed aggiornamento professionale.

La nostra missione...

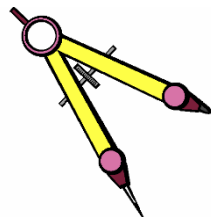
Lavoriamo al servizio della nostra clientela, sempre più in espansione, appartenente a differenti tipologie di attività, con l'obiettivo di **affiancare gli imprenditori** offrendo loro un efficace supporto, mirato a **fornire consulenza ed assistenza immediata, chiara e concreta.**

Il nostro scopo è quello di accrescere la soddisfazione dei clienti, **ponendo al primo posto** le loro **esigenze ed aspettative.**

Operiamo con la massima serietà, puntualità e disponibilità.



Le nostre attività al tuo servizio...



PROGETTAZIONE

Progettazione e
certificazione di
macchine ed impianti



SICUREZZA

Consulenza per la
sicurezza sul lavoro



AMBIENTE

Consulenza per
l'ambiente e a
gestione dei rifiuti



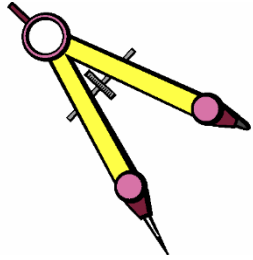
MISURAZIONI

Esecuzione di
misurazioni
strumentali



FORMAZIONE

Formazione per la
sicurezza dei
lavoratori e dei privati



PROGETTAZIONE

Adeguamento sicurezza impianti e macchine

Progettazione e realizzazione adeguamenti ed apparati di protezione e sicurezza su impianti, linee e macchine non marchiate CE.

Marcatura CE

Redazione fascicoli tecnici e libretti uso e manutenzione Marcatura CE di macchine, semimacchine ed impianti. Certificazione di insieme macchine composte.

Consulenza in ambito energetico

Redazione di diagnosi energetica e piani di monitoraggio. Il documento verrà redatto da un Esperto in gestione dell'Energia (EGE) certificato in ambito civile ed industriale

Consulenza <<INDUSTRIA 4.0>> per macchine ed impianti

Redazione fascicolo tecnico, preparazione e asseverazione perizie ai sensi di Industria 4.0.



SICUREZZA

Consulenza alle aziende in ambito di sicurezza sul lavoro

Redazione e compilazione dei seguenti documenti:

- Piano di Valutazione del Rischio (DVR)
- Piano di Sicurezza e Coordinamento (PSC)
- Piano Operativo di Sicurezza (POS)
- Progettazione adeguamenti per la sicurezza degli ambienti di lavoro, degli impianti e delle macchine
- Documento Unico di Valutazione del Rischio (DUVR)
- Documento Unico di Valutazione del Rischio Interferenze (DUVRI)
- Piano di emergenza ed evacuazione
- Procedure e istruzioni per l'esecuzione in sicurezza di lavori che presentano rischi specifici

Esecuzione verifiche trimestrali e collaudi su attrezzature ed accessori

Verifiche e controlli sugli accessori sottogancio quali funi e brache di sollevamento, funi e catene ad anelli, maglie, trefoli

Verifica e controllo delle attrezzature di sollevamento come carrelli elevatori, gru e paranchi

Verifiche annuali su imbracature anticaduta (DPI III cat.)

Verifica ed ispezione delle scaffalature industriali

I dati rilevati vengono registrati in dettaglio su apposito report e viene rilasciato un certificato di idoneità all'utilizzo con validità per i tre mesi successivi



AMBIENTE

Ambiente e gestione rifiuti

Elaborazione modulistica, Registri Carico e Scarico rifiuti

- Redazione M.U.D. (Modello Unico di Dichiarazione)
- Vidimazione e fornitura di Formulare Identificazione Rifiuti (F.I.R.)
- Vidimazione e fornitura Registri carico/scarico rifiuti
- Pratiche relative ad autorizzazioni ambientali e merci su strada
- Analisi caratterizzazione rifiuti
- Consulenza ambientale
- Rapporti con Aziende certificate e operanti su trasporto, deposito intermedio e smaltimento finale dei rifiuti pericolosi e non.
- Consulenza esterna come Responsabile A.D.R. e Responsabile tecnico per la gestione dei rifiuti mod. A,B,C,D.

Emissioni

Analisi e misure del grado di aspirazione delle cappe

Misurazione delle emissioni in atmosfera e assistenza per le pratiche di denuncia delle emissioni presso le autorità competenti



MISURAZIONI

Esecuzione delle misurazioni per la valutazione del rischio e delle condizioni presenti nell'ambiente di lavoro

Tutte le misure vengono eseguite con strumenti di proprietà dello studio e regolarmente tarati da parte di centri autorizzati SIT.

- Misurazioni fonometriche: valutazione del rischio rumore trasmesso ai lavoratori dalle macchine e dalle attrezzature durante lo svolgimento delle normali attività lavorative.
- Misurazioni accelerometriche: valutazione del rischio vibrazioni mano/braccio e corpo intero trasmesse ai lavoratori durante l'utilizzo delle macchine e dalle attrezzature da lavoro.
- Misurazioni microclimatiche: valutazione delle condizioni microclimatiche presenti nei diversi ambienti di lavoro, quali: freddo (es. cella frigorifera),
caldo (es. altoforno)
umido (es. lavaggio industriale)
- Misurazioni luxottiche: valutazione delle condizioni di luce e luminosità presenti nei diversi ambienti di lavoro (es. uffici, officine ecc.)
- Misurazioni anemometriche: valutazione della capacità di aspirazione di cappe, bracci, pareti e banchi

Questo tipo di valutazione permette al datore di lavoro, sulla base di quanto previsto dalla normativa vigente, di valutare i tempi di esposizione, l'abbigliamento, i DPI e le misure più idonee da adottare per l'organizzazione e lo svolgimento delle attività lavorative nei diversi ambienti.



FORMAZIONE

Formazione dei lavoratori secondo l'Accordo Stato-Regioni del 21/12/2011

Formazione dei lavoratori relativamente all'utilizzo in sicurezza dei mezzi di sollevamento e movimentazione ai sensi dell'Accordo Stato-Regioni del 22/02/2012

Formazione varia erogata sia a dipendenti che a privati



vedere elenco completo dei corsi!

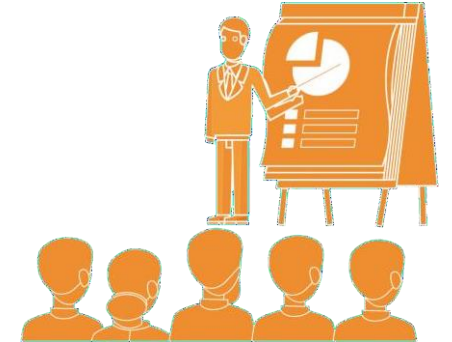
ELENCO COMPLETO DEI CORSI – ASR 21/12/2011

Formazione **GENERALE PER LAVORATORI**

Formazione **SPECIFICA PER LAVORATORI RISCHIO ALTO – MEDIO – BASSO** ed aggiornamento

Formazione **PREPOSTI** ed aggiornamento

Formazione per **DIRIGENTI**



ELENCO COMPLETO DEI CORSI – ASR 07/07/2016



Formazione per **ASPP/RSPP** (Mod. A – B – C) ed aggiornamento

Formazione per **RSPP per Datore di Lavoro** ed aggiornamento

Formazione **RLS** ed aggiornamento



ELENCO COMPLETO DEI CORSI – ASR 22/02/2012



Abilitazione alla conduzione del **CARRELLO ELEVATORE** ed aggiornamento

Abilitazione alla conduzione della **PIATTAFORMA DI LAVORO MOBILE CON E SENZA STABILIZZATORI** ed
aggiornamento

Abilitazione alla conduzione della **GRU MOBILE** ed aggiornamento

Abilitazione alla conduzione della **GRU A TORRE** ed aggiornamento

Abilitazione alla conduzione della **GRU SU AUTOCARRO** ed aggiornamento



Abilitazione alla conduzione della **TRATTORE A RUOTE/CINGOLI AGRICOLO E FORESTALE** ed aggiornamento

Abilitazione alla conduzione della **PALA – ESCAVATORE – TERNA** ed aggiornamento





...E TANTO ALTRO ANCORA...



Formazione addetti **ANTINCENDIO** (LIVELLO 1 – 2 – 3) ed aggiornamento

Formazione addetti **PRIMO SOCCORSO** (GRUPPI A – B – C) ed aggiornamento

Formazione per addetti operanti in **SPAZI CONFINATI E/O SOGGETTI AD INQUINAMENTO** ed aggiornamento

Formazione per il corretto utilizzo dei **DPI di III cat. – IMBRACATURA ED APPARECCHI DI PROTEZIONE DELLE VIE RESPIRATORIE** ed
aggiornamento

Formazione addetti alla manipolazione degli alimenti **HACCP** ed aggiornamento

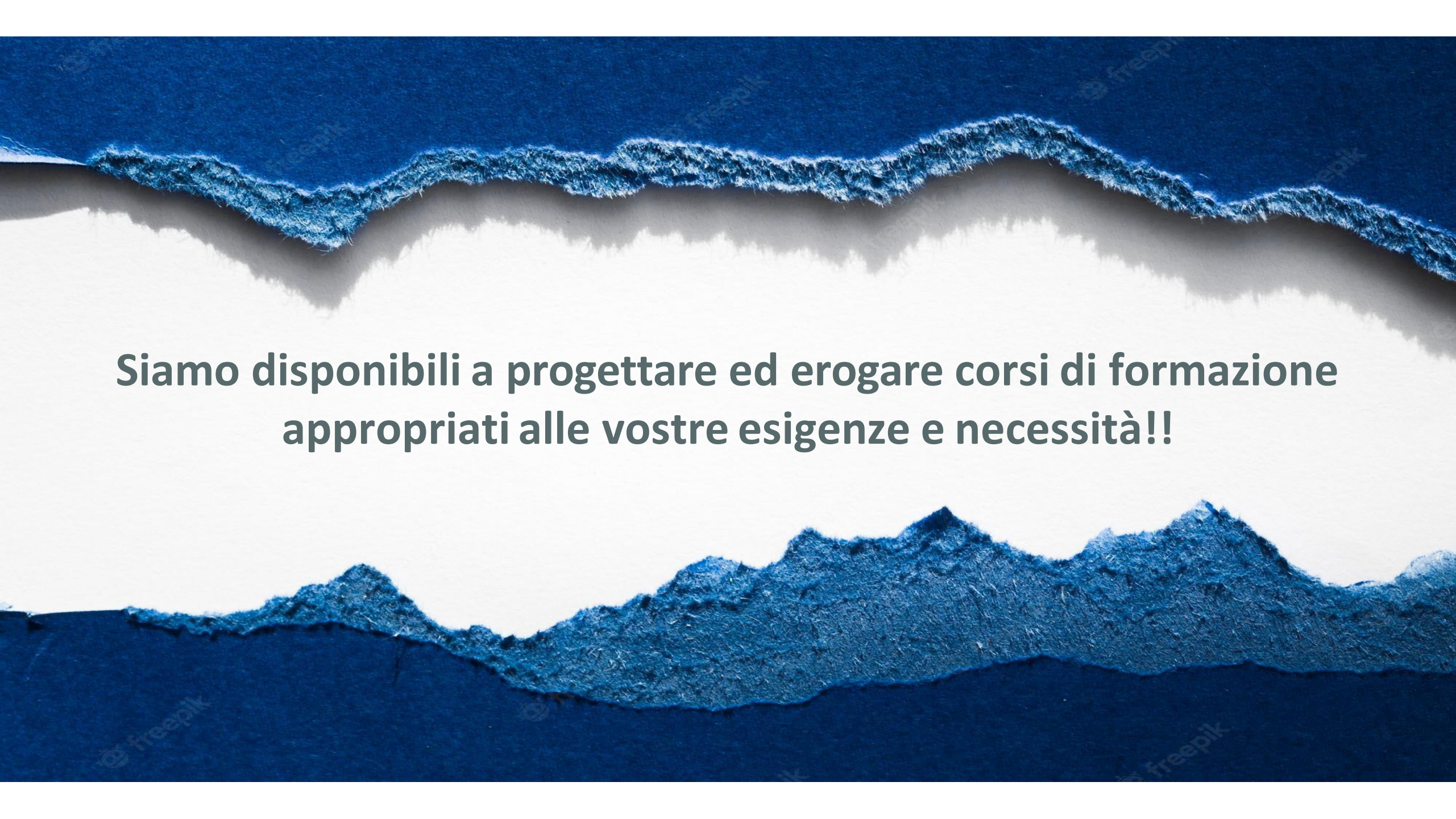
Formazione per operatori elettrici **PES – PAV**

Formazione per lavoratori addetti alla rimozione dell'**AMIANTO**

Abilitazione alla conduzione di **GRU A PONTE, A BANDIERA, A MENSOLA**

Formazione per lavoratori addetti ai lavori interessati da **TRAFFICO VEICOLARE**





**Siamo disponibili a progettare ed erogare corsi di formazione
appropriati alle vostre esigenze e necessità!!**

H.A.C.C.P.

La competenza e l'esperienza dei
nostri **TECNICI QUALIFICATI**
semplificano al massimo il lavoro degli imprenditori del
settore, aiutandoli ad assolvere i diversi obblighi di legge.

Redazione del **piano di autocontrollo igienico sanitario** secondo il metodo H.A.C.C.P. (Reg. CE 852/04);

Audit presso le imprese alimentari dedicati alla verifica dei requisiti previsti dalla normativa vigente

Predisposizione della **corretta documentazione d'informazione per il consumatore** come previsto dal
Reg. UE 1169/11 (Etichettatura alimentare e ingredienti allergenici);

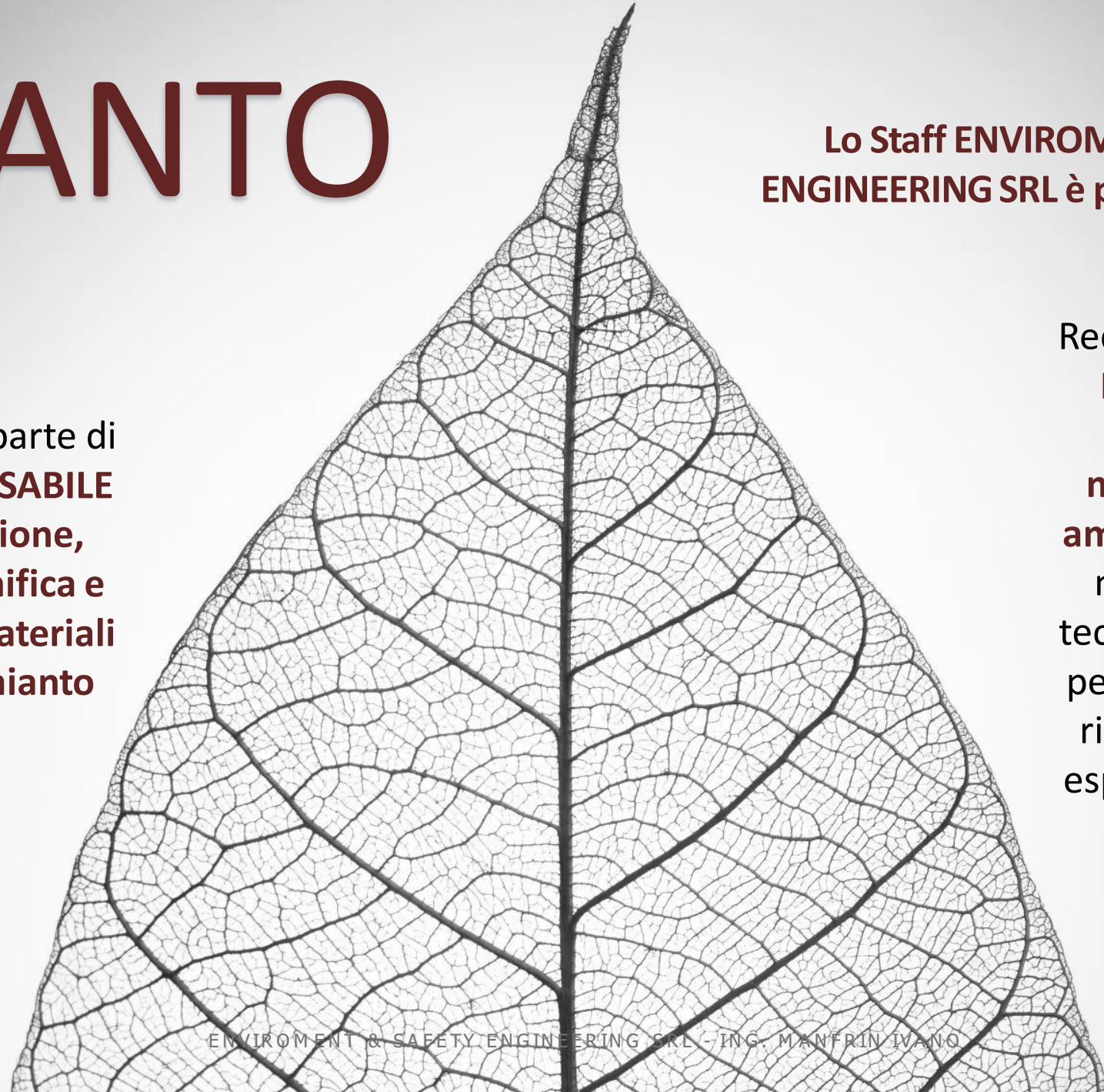
Predisposizione di **piani di campionamento e analisi di laboratorio** (Reg. CE 2073/05); - Creazione di
corsi di formazione aziendale in materia di igiene e sicurezza

AMIANTO

Consulenze da parte di
nostro **RESPONSABILE
TECNICO** gestione,
**rimozione, bonifica e
smaltimento materiali
contenenti amianto**

Lo Staff **ENVIROMENT & SAFETY
ENGINEERING SRL** è pronto ad aiutarti...

Redazione del **PIANO DI
MANUTENZIONE E
CONTROLLO** dei
**materiali contenenti
amianto**, contenente le
misure informative,
tecniche e organizzative
per ridurre al minimo il
rischio derivante dall'
esposizione alle fibre di
amianto.



GENERATORI DI VAPORE

...presenti anche nel campo delle caldaie e degli impianti a vapore...

Il corso di formazione per il conseguimento del patentino di **PRIMO GRADO** abilita alla conduzione dei generatori di vapore di qualsiasi tipo aventi **producibilità oltre le 20 t/h** di vapore

Il corso di formazione per il conseguimento del patentino di **SECONDO GRADO** abilita alla conduzione dei generatori di vapore di qualsiasi tipo aventi **producibilità fino a 20 t/h** di vapore

Il corso di formazione per il conseguimento del patentino di **TERZO GRADO** abilita alla conduzione dei generatori di vapore di qualsiasi tipo aventi **producibilità fino a 3 t/h** di vapore

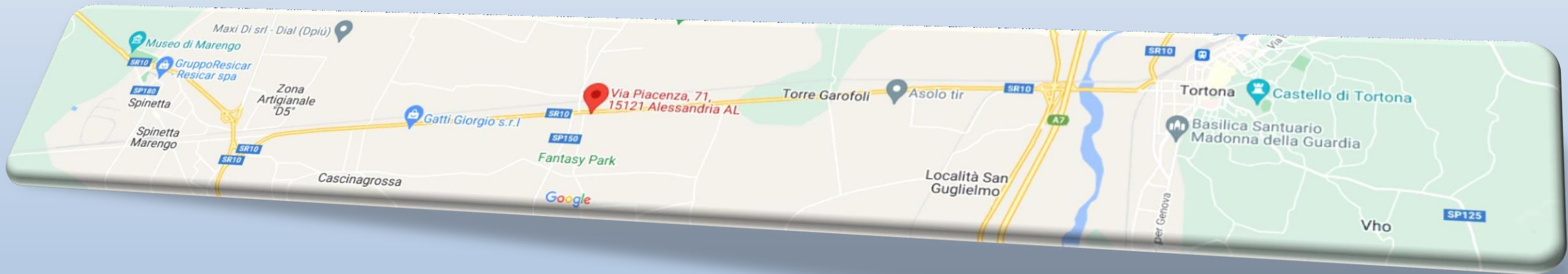
Il corso di formazione per il conseguimento del patentino di **QUARTO GRADO** abilita alla conduzione dei generatori di vapore di qualsiasi tipo aventi **producibilità fino a 1 t/h** di vapore



Dove siamo e contatti

Siamo aperti dal Lunedì al Venerdì

dalle ore 8.00 alle ore 12.00 e dalle ore 13.00 alle ore 17.00



Via Piacenza, 71 - Fraz. San Giuliano Vecchio - 15122 Alessandria (AL)

Tel.: 0131.387935

E-mail: info@ensa-eng.com

Sito internet: www.ensaengineering.com